

# JASS団体保険【団体総合生活保険】

～ JASS会員さま限定の福利厚生制度の保険です ～

3つの補償（傷害・個賠・携行品）  
がセットの**安心プラン**！

## 傷害補償

日常生活でのケガ



## 個人賠償責任

日常生活での対人・対物賠償  
国内外1億円



## 携行品

住宅外での携行品対象



さらに！ 充実したサービスにより安心をお届けします！

### 自動セット

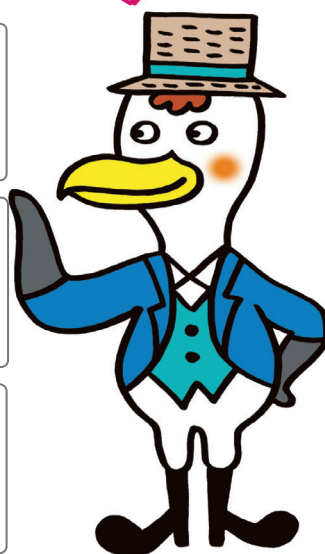
メディカルアシスト

介護アシスト

デイリーサポート



新規ご加入も！



＊パンフレットが必要な方は、下記の  
『問い合わせ先』へご連絡ください。

＊詳しくは、パンフレットをご覧ください。

【保険期間】 2021年1月1日午後4時～2022年1月1日午後4時まで1年間

【申込締切日】 2020年10月9日（金）

【ご加入できる方】 日本セカンドライフ協会の会員の方

## お問い合わせ先

＊恐れ入りますが、お問い合わせの際は、  
「JASS団体保険について」とお伝えください。

◇取扱い代理店

株式会社JALUX保険サービス

住所：〒141-0002 東京都品川区東品川2-5-5  
ハーバーワンビル6F

営業時間 平日9:00～19:00

土曜9:00～18:00

日・祝 休

FAX: 03-5460-7221

TEL.0120-151-757

新規ご加入のお手続きについて

※音声ガイダンス③番を押してください。

加入内容等に関するご相談

※音声ガイダンス③番を押してください

## 補償内容 保険期間1年

契約タイプ〈保険期間：1年間〉		個人タイプ01	夫婦タイプ02	
傷害の被保険者		本人のみ	本人+配偶者	
給付金額 (保険金額)	本人	死亡・後遺障害 保険金額	223 万円	200 万円
		入院保険金日額 (1日あたり) 180日限度※1	3,000 円	3,000 円
		手術保険金 ※2	入院保険金日額の10倍(入院中の手術) または5倍(入院中以外の手術)	
		通院保険金日額 (1日あたり) 90日限度 ※3	2,000 円	1,570 円
	配偶者	死亡・後遺障害 保険金額	-	200 万円
		入院保険金日額 (1日あたり) 180日限度※1	-	3,000 円
		手術保険金 ※2	-	入院保険金日額の10倍 (入院中の手術) または5倍(入院中以外の手術)
		通院保険金日額 (1日あたり) 90日限度 ※3	-	1,570 円
	賠償責任 ※4 免責金額(自己負担額)なし		(国内外)1事故限度額 1億円	
	携行品損害 免責金額(自己負担額)1回の事故につき5,000円		30万円	

※1 事故の日から180日以内の入院につき、1事故180日限度。

※2 傷の処置や抜歯等お支払いの対象外の手術があります。

※3 事故の日から180日以内の通院につき、1事故90日限度。

※4 賠償責任に関しては、本人・配偶者・本人または配偶者と同居の親族および別居の未婚のお子様を対象となります。

掛金 ※5 (保険料+制度運営費) (年1回払)	職種級別 A	16,480円	24,150円
	職種級別 B	22,930円	29,660円

※5 制度運営費は、個人タイプ・夫婦タイプ共に200円となります。

### 《引受保険会社(幹事)》

◇保険会社：東京海上日動 火災保険株式会社  
住所：〒102-8014 東京都千代田区三番町6-4  
TEL：03-3515-4151

(受付時間：平日9：00～17：00 土・日・祝 休)

このチラシは団体総合生活保険の概要についてご紹介したものです。ご加入にあたっては、必ず「重要事項説明書」をよくお読みください。ご不明な点等がある場合には、代理店までお問い合わせください。



「自転車保険義務化」にも  
対応出来る補償で  
安心!

